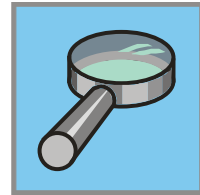
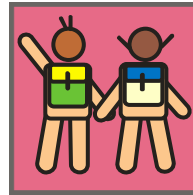


Grundschule Dötlingen



Grundschule Dötlingen • Karkbäk 11 • 27801 Dötlingen

Elterninformation Schule in Corona-Zeiten

Ka/Di
21.04.2020

Liebe Eltern,
liebe Erziehungsberechtigte,

nach Wochen der kompletten Schulschließung steht nun der vorsichtige Schritt zu einer stufenweisen Öffnung an. Es wird Phasen des „Lernens zu Hause“ und Phasen des Lernens in der Schule geben. Ab 22. April beginnt **verbindlich** für alle Schülerinnen und Schüler das „Lernen zu Hause“. Parallel zum „Lernen zu Hause“ beginnt stufenweise die Wiederaufnahme des Unterrichts in den Schulen. **Ab dem 04. Mai starten zunächst die 4. Klassen.** Für die 3. Klassen soll der Unterricht ab 18. Mai beginnen. Über den genauen Start des Unterrichtsbeginns der 1. und 2. Klassen hat das Kultusministerium noch nicht entschieden.

Organisation im Schulalltag

Wichtig ist, dass die Schülerinnen und Schüler ihre sozialen Kontakte weiterhin auf Distanz gestalten. Dazu wird es organisatorische Veränderungen zum bisherigen Schulalltag in der Grundschule Dötlingen geben. Um den nötigen Abstand zwischen den Schülerinnen und Schülern gewährleisten zu können, werden die Schüler und Schülerinnen bis auf Weiteres umschichtig in halben Lerngruppen unterrichtet. Auch die Pausen werden umschichtig geregelt und räumlich getrennt stattfinden. Das Kultusministerium empfiehlt das Tragen eines Mund-Nasen-Schutzes für den Zeitraum der Schülerbeförderung und für die Pausen. Wir haben von Eltern eines Schülers für jedes Schulkind eine waschbare Stoffmaske als Spende erhalten, die die Kinder beim ersten Zurückkehren an die Schule bekommen. Für diese Spende bedanke ich mich ganz herzlich!

Der Unterricht findet für die 4. Klassen (und ab 18.05. für die 3. Klassen) in der Zeit von 7.35 Uhr bis 12.35 Uhr statt. Genaue Informationen über die Einteilung der Gruppen und den Stundenplan erhalten die Klassen von den jeweiligen Klassenlehrkräften. Außer Sport, Schwimmunterricht und AGs werden alle Fächer unterrichtet, wobei der Schwerpunkt auf den Fächern Deutsch, Mathematik, Sachunterricht und Englisch liegt. Bei Kindern, die selbst oder deren Angehörige zur Risikogruppe gehören, entscheiden die Erziehungsberechtigten selbst über die Teilnahme am Präsenzunterricht. Bitte informieren Sie hierbei die Klassenlehrkräfte.

Halbe Gruppen, täglicher Wechsel

Für die Organisation eines umschichtigen Unterrichts werden alle Klassen und Lerngruppen, die sich bereits wieder in der Schule befinden, in je zwei Gruppen (A und B) aufgeteilt. Für die Aufteilung des Unterrichtes innerhalb einer Schulwoche wechseln die Gruppen bei uns täglich. So können die Lehrkräfte ihre Schülerinnen und Schüler direkt für den nächsten Tag mit Aufgaben und Materialien für das „Lernen zu Hause“ versorgen. Am übernächsten Tag erhalten die Schülerinnen und Schüler durch die Kontrolle der Aufgaben gleich eine unmittelbare Rückmeldung in der Schule. Es werden auch freitags Hausaufgaben für dienstags gestellt, da diese Lerngruppe montags ja nicht in die Schule kommt.

Alle Jahrgänge, die nicht in der Schule sind, werden von ihren Lehrkräften für das „Lernen zu Hause“ mit Lernplänen und Aufgaben versorgt.

Nicht alle Eltern haben die Arbeitsmaterialien am gestrigen Ausgabetag abgeholt. **Ich bitte darum, dieses am Donnerstag, 23.04.20, in der Zeit von 9.00 Uhr bis 12.00 Uhr nachzuholen.** Sollten Sie an diesem Tag verhindert sein, vereinbaren Sie bitte ggf. einen Extratermin mit mir, **da das „Lernen zu Hause“ ab dem 22.04.20 verbindlich wird.** Der Schwerpunkt beim „Lernen zu Hause“ liegt auf den Bereichen Üben, Festigen und Wiederholen (siehe hierzu den beigefügten Leitfaden „Lernen zu Hause“).

1. Woche					Wochenende	2. Woche				
Mo	Di	Mi	Do	Fr		Mo	Di	Mi	Do	Fr
Halbe Klasse 4	Halbe Klasse 4	Halbe Klasse 4	Halbe Klasse 4	Halbe Klasse 4		Halbe Klasse 4	Halbe Klasse 4	Halbe Klasse 4	Halbe Klasse 4	Halbe Klasse 4
Gruppe A	Gruppe B	Gruppe A	Gruppe B	Gruppe A	Gruppe B	Gruppe A	Gruppe B	Gruppe A	Gruppe B	Gruppe B

Kontakt zu Lehrkräften

Haben Sie oder Ihre Kinder Fragen zum Thema „Lernen zu Hause“, so können Sie mit den Lehrkräften, der Schulsozialarbeiterin und den Pädagogischen Mitarbeitern von Montag bis Freitag über ISERV Kontakt aufnehmen. Hier die Kontaktadressen:

elke.wachtendorft@gs-doetlingen.de

janssen@gs-doetlingen.de

kahnt-bock@gs-doetlingen.de

paulina.kahnt@gs-doetlingen.de

schulsozialarbeit@gs-doetlingen.de

schuette@gs-doetlingen.de

steinkamp@gs-doetlingen.de

thom@gs-doetlingen.de

Einige Lehrkräfte haben zusätzlich über die Elterngruppen ihre privaten Telefonnummern herausgegeben. Persönlicher Kontakt zwischen Lehrkräften und Eltern sollte möglichst vermeiden werden.

Bei andauernder Schulschließung können Sie mit mir oder meiner Vertretung täglich von Montag bis Freitag in der Zeit von 8.00 Uhr bis 13.00 Uhr telefonisch Kontakt aufnehmen. Bitte sprechen Sie ggf. auf den Anrufbeantworter der Schule, wir melden uns schnellstmöglich zurück.

Notgruppenbetreuung

So lang die Schule noch nicht wieder im Regelbetrieb geöffnet ist, bleibt das Angebot einer Notgruppenbetreuung – wenn Sie darauf angewiesen sind - bestehen. Nach wie vor gelten hier strenge Maßstäbe, um weiterhin Infektionsketten zu unterbrechen bzw. nicht neu entstehen zu lassen. Schülerinnen und Schüler, die die Notbetreuung in Anspruch nehmen, bearbeiten dort die ihnen für das „Lernen zu Hause“ gestellten Aufgaben.

Schulpflicht

Für die Schülerinnen und Schüler besteht weiterhin Schulpflicht und somit die Verpflichtung, die ihnen gestellten Aufgaben zu bearbeiten. Folgende Richtwerte sollen nicht überschritten werden:

In den Schuljahrgängen 1 und 2 ⇒ 1,5 Zeitstunden

In den Schuljahrgängen 3 und 4 ⇒ 2,0 Zeitstunden

Dies bedeutet auch, dass die bestehenden Regelungen zur Krankmeldung von Schülerinnen und Schüler weiterhin gelten.

Bewertung der häuslichen Lernaufgaben

Auch wenn häusliche Lernaufgaben grundsätzlich nicht bewertet werden, so können von einer Schülerin bzw. einem Schüler im Rahmen des „Lernens zu Hause“ erkennbar selbstständig erbrachte Leistungen auf deren bzw. dessen Wunsch hin benotet werden. Häusliche Lernaufgaben können Grundlage von Leistungsprüfungen im Rahmen des eingeschränkten Schulbetriebes sein.

Ich hoffe, Ihnen mit diesem Schreiben einen ersten Überblick über das Verfahren der kommenden Wochen gegeben zu haben. Weitere Detailfragen werden in den nächsten Tagen geklärt. Deshalb möchte ich Sie um Verständnis und Geduld bitten, mir ist bewusst, dass nicht alle Fragen beantwortet sind. Sobald mir neue Informationen vorliegen, gebe ich diese schnellstmöglich an Sie weiter.

Danke für Ihre häusliche Mitarbeit! Wir stellen uns gemeinsam mit Ihnen und Ihren Kindern diesen besonderen Herausforderungen und beweisen unseren Zusammenhalt!

Ich wünsche Ihnen und Ihren Familien alles Gute und: Bleiben Sie gesund!

Herzliche Grüße aus der Grundschule

gez. M. Kahnt-Bock
-Rektorin-